



art contemporain

SCOLAIRES AU PARVIS

programmation
janv. > juin 2024

spectacle vivant

cinéma

Chères enseignantes, chers enseignants,

Toute l'équipe du Parvis vous souhaite une bonne année 2024 !

Pour la célébrer, Le Parvis vous propose une nouvelle offre cinématographique pour les petits comme les grands, de janvier à juin 2024.

Accompagnez vos élèves au Parvis pour découvrir la deuxième partie de saison et une offre cinématographique renouvelée, afin d'être toujours au plus près de l'actualité.

C'est également l'occasion de mettre en avant notre riche offre d'accompagnement des films. D'ici juin, vous pourrez bénéficier d'un cycle d'analyse d'image avec Alice Vincens autour de trois films cultes de l'Histoire du cinéma.

Enfin, la publication de ce programme nous permet de garder le contact avec vous, avant de revenir dans vos établissements pour vous présenter la prochaine saison. Nous vous rappelons également que les réservations sont toujours ouvertes auprès du centre d'art contemporain pour l'exposition d'Ulla von Brandenburg et l'exposition collective pour fêter les 50 ans du Parvis. Il reste également quelques places pour des spectacles en soirée, notamment pour *Le Songe* de Gwenaël Morin et en journée avec *Bleu* de la compagnie La Zampa.

L'équipe du service enfance et jeunesse

INFOS PRATIQUES

VENIR AU PARVIS

Le Parvis scène nationale
Tarbes Pyrénées
Centre commercial
Le Méridien
Route de Pau
65420 Ibos

TARIFS

SPECTACLE VIVANT
de 5€ à 9€ selon le spectacle

CINÉMA
établissements du 65
tarif unique 2,50€
établissements hors 65
tarif unique 3,50€

ART CONTEMPORAIN
gratuit sur réservation

ACCESSIBILITÉ

Tous les spectacles du Parvis sont accessibles aux personnes à mobilité réduite. Au cinéma, des séances peuvent être proposées avec des sous-titrages pour les personnes sourdes et malentendantes, et en audiodescription pour les personnes malvoyantes.

CONTACTS

SPECTACLE VIVANT

En cours de recrutement
Chargé(e) du développement
des publics Enfance et
Jeunesse
enfance-jeunesse@parvis.net

ART CONTEMPORAIN

Catherine Fontaine
Chargée de la médiation
pour les publics
centredart@parvis.net
05 62 90 60 82

CINÉMA

Ana Ribeiro
Chargée du développement des
publics cinéma
ana.ribeiro@parvis.net
05 62 90 60 21

PARCOURS CULTURELS ET GOURMANDS

maternelles et élémentaires

tarif unique : 12€ par élève gratuit pour les accompagnateurs

ven. 09 fév.

10h00

SPECTACLE *Récréations*

11h30

PAUSE DÉJEUNER au Café Parvis

(mise à disposition de l'espace pique-nique)

12h30

ATELIER PÂTISSERIE ½ classe

CHASSE AUX INDICES ½ classe

13h45

FILM *Les Grandes vacances de Cow-boy et Indien*

(film surprise pour les enfants)

15h00

GOÛTER

(ce qui aura été cuisiné lors de l'atelier pâtisserie)

jeu. 21 mars & ven. 26 avr.

10h00

VISITE DE L'EXPOSITION d'Ulla von Brandenburg
+ atelier

11h30

PAUSE DÉJEUNER au Café Parvis

(mise à disposition de l'espace pique-nique)

12h30

ATELIER PÂTISSERIE ½ classe

CHASSE AUX INDICES ½ classe

13h45

FILM *Les Grandes vacances de Cow-boy et Indien*

(film surprise pour les enfants)

15h00

GOÛTER

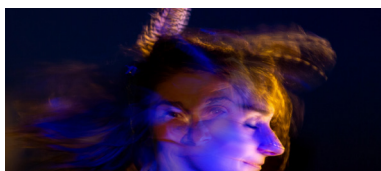
(ce qui aura été cuisiné lors de l'atelier pâtisserie)

PARCOURS

collèges et lycées

6^{ÈME} > TLE

parcours *Danse ta vraie nature*



SAUVAGE spectacle



RÉCRÉATIONS
spectacle + ateliers danse



MEHDI-GEORGES LAHLOU exposition

4^{ÈME} > TLE

parcours *À la croisée des arts*



ULLA VON BRANDENBURG
spectacle + atelier



THE FITS film



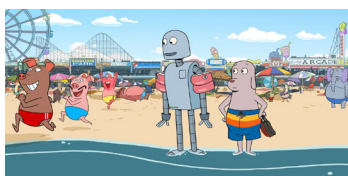
CM2 > TLE LE GARÇON ET LE HÉRON

d'Hayao Miyazaki

2023 | Japon | 2h03 | VOST & VF
séances à partir du 15 janv.

Après la disparition de sa mère dans un incendie, Mahito, un jeune garçon de 11 ans, doit quitter Tokyo pour partir vivre à la campagne dans le village où elle a grandi. Il s'installe avec son père dans un vieux manoir situé sur un immense domaine où il rencontre un héron cendré qui devient petit à petit son guide et l'aide au fil de ses découvertes et questionnements à comprendre le monde qui l'entoure et percer les mystères de la vie.

I pistes pédagogiques : animation japonaise, courage, lien maternel, transmission.



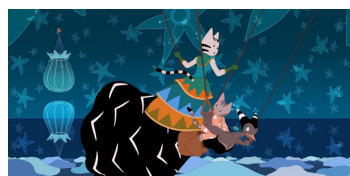
CE2 > 4ÈME MON AMI ROBOT

de Pablo Berger

2023 | Espagne | 1h42 | sans parole
séances à partir du 15 janv.

Dog vit à Manhattan et la solitude lui pèse. Un jour, il décide de construire un robot et ils deviennent alors les meilleurs amis du monde ! Par une nuit d'été, Dog avec grande tristesse est obligé d'abandonner Robot sur la plage. Se reverront-ils un jour ? Le film conserve l'esthétique de l'oeuvre originelle dans ce film truffé de références, de trouvailles, pour une réflexion sur l'amitié et la solitude dans les grandes villes.

I pistes pédagogiques : amitié, musique.



CE1 > CM2 SIROCCO ET LE ROYAUME DES COURANTS D'AIR

de Benoît Chieux

2023 | France | 1h20
séances à partir du 15 janv.

Juliette et Carmen, deux sœurs intrépides, découvrent un passage secret vers Le Royaume des Courants d'Air, leur livre favori. Transformées en chats et séparées, elles devront faire preuve de témérité et d'audace pour se retrouver !

I pistes pédagogiques : héroïnes, fratrie, voyage, littérature.



2NDE > TLE ET + THE POD GENERATION

de Sophie Barthes

avec Emilia Clarke, Chiwetel Ejiofor
2023 | Etat-Unis | 1h41 | VOST
séances à partir du 15 janv.

Dans un futur proche où l'intelligence artificielle prend le pas sur la nature, Rachel et Alvy décident d'avoir un enfant. Un géant de la technologie vantant les mérites d'une maternité plus simple et paritaire propose aux futurs parents de porter l'enfant dans un POD. Rachel, business-woman en pleine ascension, a envie d'accepter l'expérience...

I pistes pédagogiques : nouvelles technologies, intelligence artificielle, futur, parité.



6ÈME > TLE WE HAVE A DREAM

de Pascal Plisson

2023 | France | 1h36 | documentaire
séances à partir du 15 janv.

Qui a dit que vivre avec un handicap signifiait renoncer à ses plus grands rêves ? A travers le monde, Pascal Plisson est allé à la rencontre d'enfants extraordinaires qui prouvent que l'amour, l'éducation inclusive, l'humour et le courage peuvent déplacer des montagnes, et que le destin est parfois plein de surprises.

I pistes pédagogiques : inclusion, enfance, vues du monde, solidarité, éducation.



CP > CM LES PETITS SINGULIERS

Collectif

2024 | Allemagne, France, Lituanie | 47 min | 4 courts métrages
séances à partir du 07 fév.

Un très beau programme de courts métrages qui célèbre la singularité à travers des personnages uniques et captivants, dont les récits aideront les enfants à se construire un modèle d'acceptation et d'empathie.

I pistes pédagogiques : affirmation de soi, comprendre les autres.



PS > GS
LES TOUTES PETITES CRÉATURES

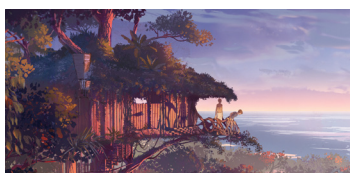
de Lucy Izzard

2024 | Royaume-Uni | 38 min | sans parole

séances à partir du 26 fév.

Dans chacune de leurs aventures, Rose, Bleu, Orange, Jaune et Vert explorent leur environnement et, à travers toutes sortes de jeux, apprennent à découvrir le monde qui les entoure.

I pistes pédagogiques : éveil, découvrir le monde et soi, les couleurs.



CE1 > 3ÈME
LE ROYAUME DE KENSUKÉ

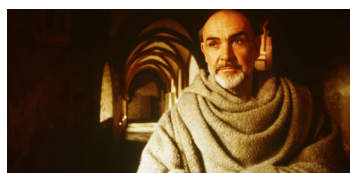
de Neil Boyle et Kirk Hendry

2024 | Grande Bretagne | 1h24 | VF

séances à partir du 26 fév.

Adapté du roman best-seller de Michael Morpurgo. Un jeune garçon naufragé sur une île déserte découvre qu'il n'est pas seul quand il rencontre un vieux soldat japonais qui s'est retiré là après la 2nde Guerre Mondiale. Alors que de dangereux envahisseurs apparaissent à l'horizon, il devient très clair qu'ils devront unir leurs forces pour sauver leur fragile paradis.

I pistes pédagogiques : adaptation, amitié, animaux, écologie.



2^{NDE} > TLE ET +
LE NOM DE LA ROSE

de Jean-Jacques Annaud

avec Sean Connery, Christian Slater
 1986 | France, Allemagne | 2h12 | VOST

séances à partir du 26 fév.

En l'an 1327, dans une abbaye bénédictine, des moines disparaissent. Un franciscain, Guillaume de Baskerville aidé du jeune novice Adso von Melk mènent l'enquête. C'est l'époque où l'Église en pleine crise se voit disputer son pouvoir spirituel et temporel. Un thriller moyenâgeux préparé avec soin pendant trois ans et respectant le mieux possible l'époque.

I pistes pédagogiques : adaptation littéraire, Église et pouvoir politique, Sociétés et cultures de l'Europe médiévale.



GS > CP
ROSE, PETITE FÉE DES FLEURS

de Karla Nor Holmbäck

2024 | Danemark | 1h15

séances à partir du 26 fév.

Rose a toujours vécu seule dans son rosier. Un jour, Satin, un papillon à la recherche d'aventures, croise le chemin de Rose et elles deviennent immédiatement amies malgré leurs différences. Satin veut partir à la découverte du monde et Rose préfère rester tranquille dans son rosier. Mais, lorsque sa nouvelle amie est kidnappée, Rose doit surmonter ses peurs et se lancer dans un dangereux voyage jusqu'aux Montagnes Noires.

I pistes pédagogiques : amitié, se découvrir, trouver sa place, affronter ses peurs.



5ÈME > TLE
VIVRE AVEC LES LOUPS

de Jean-Michel Bertrand

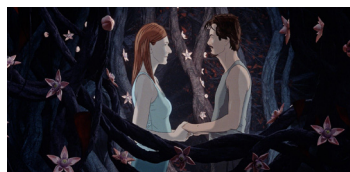
2023 | France | 1h29 |

documentaire

séances à partir du 26 fév.

Il y aura bientôt des loups un peu partout en France. Il faut donc apprendre à « vivre avec les loups ». L'auteur nous amène de manière sensible et cinématographique à percevoir différemment la nature qui nous entoure et les animaux qui l'habitent. Un voyage avec de surprenantes rencontres, humaines et animales. Avec son style inimitable, le réalisateur nous entraîne dans des réflexions naturalistes et philosophiques sur la nature.

I pistes pédagogiques : découverte de la nature, environnement, futur.



2^{NDE} > TLE ET +
SKY DOME 2123

de Tibor Bánóczy, Sarolta Szabó

2024 | Hongrie | 1h52 |

animation | VOST

séances à partir du 06 mai

2123. Dans un futur où la sécheresse a ravagé la Terre, l'humanité est contrainte de sacrifier une partie de la population pour transformer les hommes en arbres. La société est régie par des règles impitoyables. Le jour où Max voit sa femme condamnée prématurément par le système, il décide de prendre les plus grands risques pour changer son destin.

I pistes pédagogiques : dystopie, environnement, cinéma d'animation.

CYCLE D'ANALYSE D'IMAGE

Trois films cultes d'époques différentes pour explorer le cinéma et s'initier à l'analyse d'image avec Alice Vincens, professeure d'esthétique du cinéma à l'École Nationale Supérieure d'Audiovisuel de Toulouse et formatrice dans le cadre du dispositif national *Lycéens et apprentis au cinéma*.

tarif film + analyse d'image : 6,50€



2^{NDE} > TLE ET + GREEN BOOK : SUR LES ROUTES DU SUD

de Peter Farrelly

2019 | Etats-Unis | 2h10 | VOST

séances à partir du 10 janv.

En 1962, Tony est engagé pour conduire le Dr Don Shirley, un pianiste noir de renommée mondiale, lors d'une tournée de concerts. Durant leur périple de Manhattan jusqu'au Sud profond des États-Unis, ils s'appuient sur le Green Book pour dénicher les établissements accueillant les personnes de couleur, où l'on ne refusera pas de servir Shirley et où il ne sera ni humilié ni maltraité.

Ensemble, ils vont devoir dépasser leurs préjugés pour découvrir leur humanité commune.

I analyse d'image le 05 fév. à 9h45 & le 25 mars à 14h30 au Parvis (sur réservation).



4^{ÈME} > TLE ET + EDWARD AUX MAINS D'ARGENT

de Tim Burton

avec Johnny Depp, Winona Ryder

| 1991 | Etats-Unis | 1h45 | VOST

séances à partir du 10 janv.

Edward n'est pas un garçon ordinaire. Création d'un inventeur, il a reçu un cœur pour aimer, un cerveau pour comprendre. Mais son concepteur est mort avant d'avoir pu terminer son œuvre et Edward se retrouve avec des lames de métal et des instruments tranchants en guise de doigts.

I analyse d'image le 05 fév. à 14h30 & le 06 fév. à 14h30 au Parvis (sur réservation).



2^{NDE} > TLE ET + À BOUT DE SOUFFLE

de Jean-Luc Godard

avec Jean Seberg, Jean-Paul Belmondo | 1960 | France | 1h30

séances à partir du 10 janv.

Marseille, un matin. Michel vole une voiture et prend la route en direction de Paris. Énérvé par une 2CV qui n'ose pas dépasser un camion, il double en plein virage et se fait prendre en chasse par un motard. Paniqué, il abat le policier d'un coup de revolver et s'enfuit. Le lendemain, en arrivant à Paris, Michel retrouve une jeune étudiante américaine, Patricia, avec laquelle il a une liaison amoureuse...

I analyse d'image le 06 fév. à 9h45 au Parvis (sur réservation).

ART CONTEMPORAIN



Ulla von Brandenburg, Diversity United, Flughafen Tempelhof Berlin.
photo : Silke Briel / © Stiftung für Kunst und Kultur, Bonn.

ULLA VON BRANDENBURG

TPS > CM2
6^{ÈME} > TLE

29 fév. >
04 mai

Ulla von Brandenburg crée des installations immersives qu'elle fait pousser telles des îles enchantées. Pour cela, elle utilise des tissus monumentaux qu'elle dispose en labyrinthe de voiles colorés dans l'espace d'exposition. Des peintures murales de personnages fabuleux et des vidéos animent également ces lieux insolites et merveilleux. Il y a beaucoup de l'univers du cirque dans le travail de Ulla von Brandenburg. C'est d'ailleurs ainsi que l'artiste pense ses expositions, comme une tente que l'on déploie, avec l'idée de proclamer des espaces.

Alors, faites le pas, et sautez dans la couleur !

I pistes pédagogiques : immersion, illusion, jeu de couleurs, jeux d'échelles, œuvres en tissus, architecture, théâtre, cirque, merveilleux, enchantement.



Alain Séchas, le chat cadeau, 1998. Exposition, Une exposition à cheval, 14 nov. 1998 - 19 avr. 1999. Le Parvis centre d'art contemporain Pau et Ibos.
photo : Alain Alquier.

FUTURE IS NOW

Exposition collective

TPS > CM2
6^{ÈME} > TLE

17 juin >
05 oct.

Future is now c'est l'exposition de 25 artistes qui ont marqué le Parvis depuis sa création en 1974 et qui invitent à leur tour d'autres artistes, plus jeunes, à exposer en même temps qu'eux, comme s'ils constituaient une sorte de filiation.

Sculptures, peintures, dessins, vidéos, installations promettent un incroyable panorama d'œuvres qui pensent le monde d'hier, d'aujourd'hui et de demain. Venez célébrer l'amour de l'art avec nous !

I pistes pédagogiques : histoire de l'art, foire aux œuvres, héritage, variété des pratiques artistiques.

SPECTACLE VIVANT



LE SONGE

William Shakespeare /
Gwenaël Morin

Le Songe, c'est l'histoire d'Hélène qui aime Démétrius qui aime Hermia qui aime et est aimée de Lysandre.

Un amour si puissant qu'il en devient surnaturel.

La mise en scène de Gwenaël Morin forme une spirale qui piège les quatre héros dans les filets de cette comédie baroque et surnaturelle.

Une pièce à quatre voix à la fois rapide et cruelle, toujours en mouvement.

DÈS LA 2^{NDE}
THÉÂTRE

jeu. 25 janv.
20h30

Le Parvis

durée 1h45
tarif 9€

I pistes pédagogiques : découverte des grands classiques, récits amoureux et désillusions amoureuses, Shakespeare et le surnaturel.



BLEU

La Zampa / Magali Milian /
Romuald Luydlin

La compagnie La Zampa compose un inspirant poème visuel et chorégraphique fait de moments d'apparitions, inspiré de l'histoire de la couleur bleu. Une expérience des sens. Une troublante immersion.

CONFÉRENCE Carte bleu
à Alain-Jacques Levrier-Mussat
jeu. 07 mars à 18h00

Lourdes - médiathèque
gratuit - réservation culture@ville-lourdes.fr

DÈS LA 2^{NDE}
DANSE

jeu. 07 mars
14h30

Lourdes - Espace
Robert Hossein

#LOURDES
Action des Pyrénées
Médiathèque

durée 50 min
tarif 9€

I pistes pédagogiques : découverte des origines de la couleur bleu, expérimenter l'abstraction par la danse.



GOVERNEMENT

Liberté
Égalité
Fraternité

Dès 15 ans profite
du **pass**, l'appli
de toutes tes envies
de livres, d'opéra,
de concerts,
d'expos, de musées,
de festivals, de cours
de musique, de danse,
de théâtre, de cinéma...
de culture.

pass
Culture



Bénéficie de 20 € à 15 ans, de 30 € à 16 ans, de 30 € à 17 ans
et de 300 € à 18 ans directement crédités sur l'application.

Disponible en France métropolitaine et en Outre-mer. Plus d'informations sur pass.culture.fr